

Samen anders kijken naar samenwerken in de regio Nijmegen voor (jonge) mensen met een dementie.



Hans Vos
Symposium Odensehuis
10 mei 2019



- Introductie
- Odensehuis: een parel in het netwerk voor jonge mensen met een dementie
- Samen anders kijken naar samenwerken in de regio
- Hoe verder?



Odensehuis een parel in het netwerk voor (jonge) mensen met een dementie

Menselijke waardigheid, familiekwaliteit van bestaan: mensgericht

Burgerinitiatief, netwerk van mensen en partijen: innovatief en maatschappelijk ingebed

Betrokkenheid, passie, laagdrempelig, zichtbaar



Odensehuis: maatschappelijke impact

Langer thuis met zo min mogelijk
professionele hulp

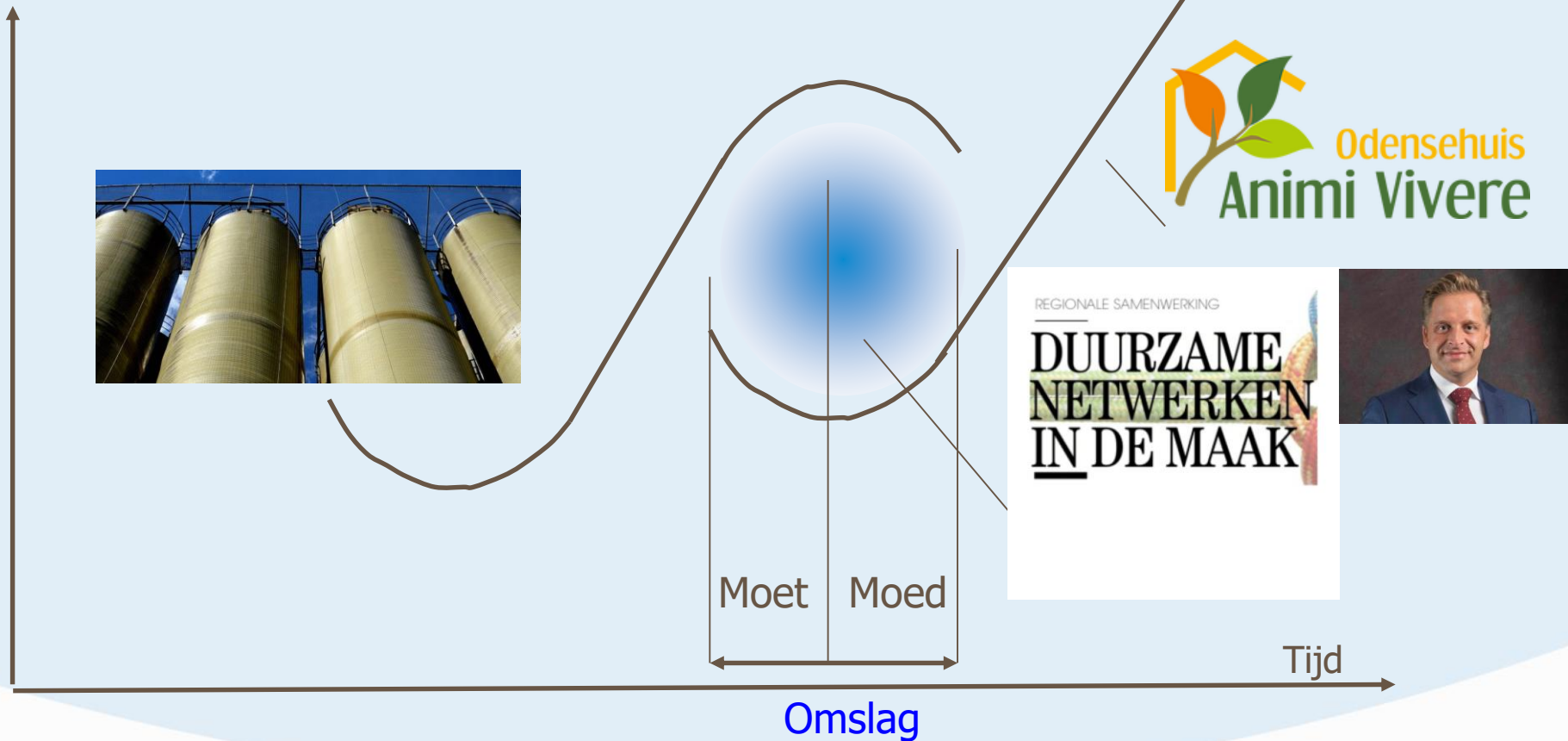
Kostenbesparing in de collectieve
financieringen: wmo; zvw en wlz



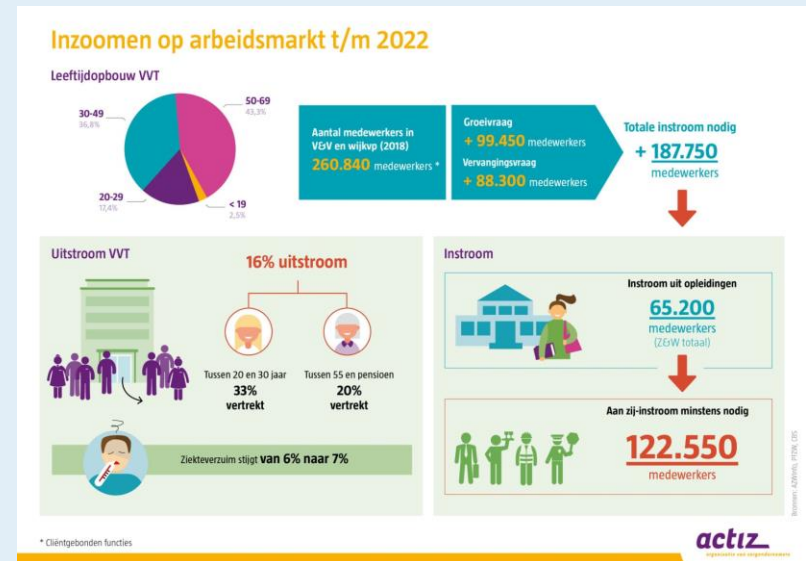
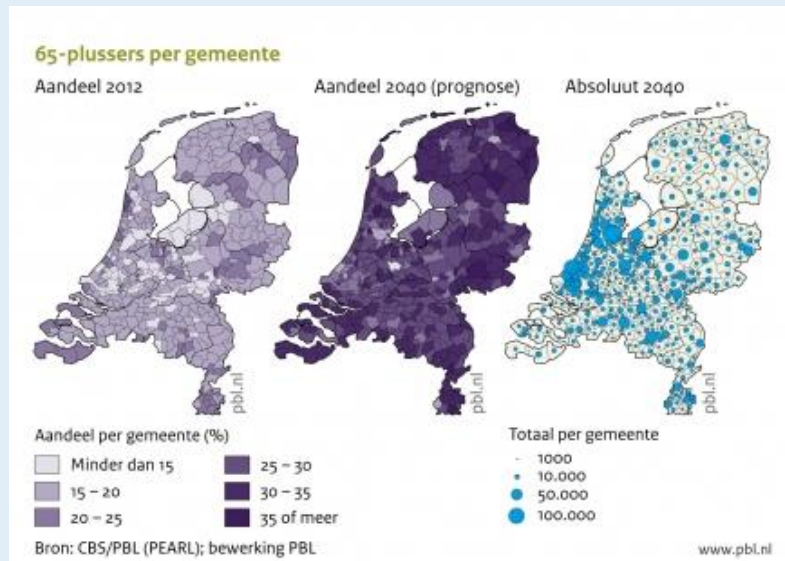
Samen anders kijken naar samenwerken in de



Transformaties nodig en waardensysteem Mensgericht, Maatschappelijk ingebed en Economisch volhoudbaar leidend

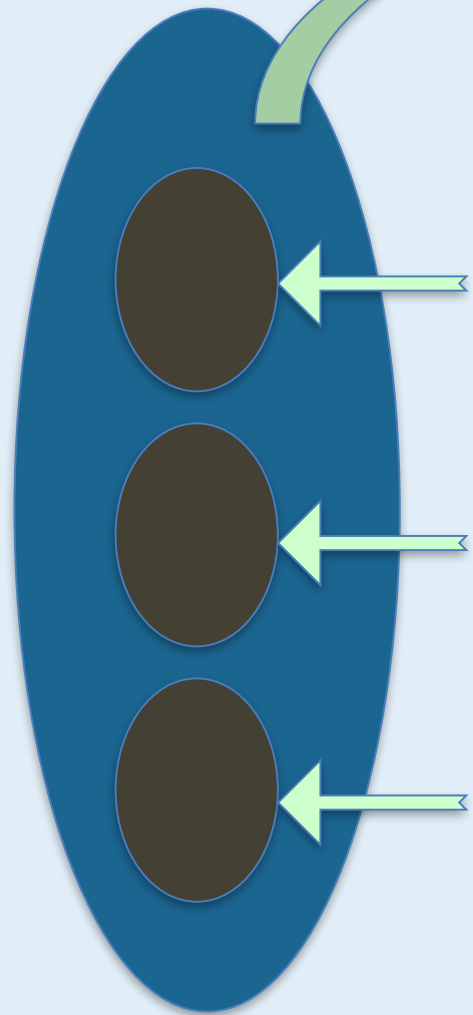


Noodzaak om samen anders te kijken naar samenwerking

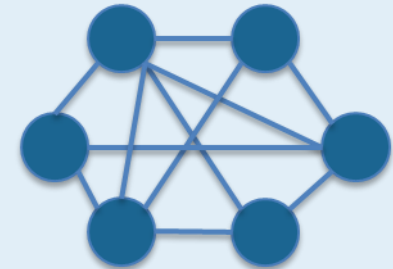


De zorguitgaven verdubbelen tot 2040 ?

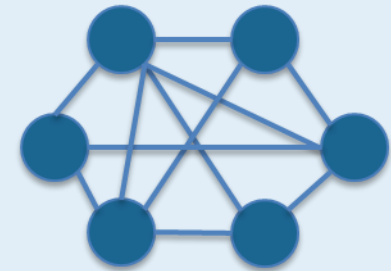
De zorguitgaven stijgen door demografie, welvaart en technologie



1. Verschuiving
cliëntstromen
naar (lokale)
netwerken en
ketens



2. Cliëntstromen die
gespecialiseerde
vaak complexe,
zware zorgvragen
hebben



Uitdagingen om samen anders te kijken naar samenwerken in de regio

Waarden Cliënt systeem in de lead

Organiseren vanuit publieke waarden en in netwerken/nieuwe organisatiestructuren

Schaarste verdeling van collectieve middelen; zinvol investeren en financieringen over de domeinen heen

Schaarste professionals:

Experimenteren met nieuwe concepten

- zelforganisatie cliëntsysteem
- zelforganisatie professionals
- nieuwe maatschappelijke businessmodellen



Hoe verder?

**IK STEL MEZELF
ALTIJD
GROTE DOELEN**

DAN MIS IK ZE NIET

Loesje

Hoe verder: Het verschil samen kunnen maken: persoonlijke transformatie



Hoe verder?

Burgers, ervaringsdeskundigen:
focus op samenwerken met bijdrage aan
MME waardensysteem , vorm coalities en
zorg mede voor het “ontregelen” van de bestaande orde

Professionals: focus op nieuwe samenwerkingen over de
domeinen heen. Leidend zijn: kwaliteit, betekenisvol werk
en lagere collectieve kosten

ZO

**DAT WAREN
DE REGELS**

**DAN GAAN WE
NU OVER NAAR
DE REALITEIT**

Loesje

Postbus 1045

6801 BA Arnhem

www.loesje.nl



**Samen zijn we
zinnig bezig**

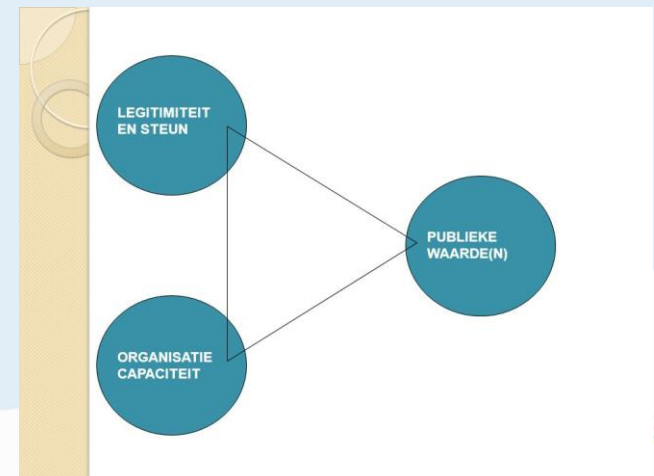
Hoe verder?

Wetenschappers: ondersteun de vraagstukken om samen anders te kijken naar samenwerken in de regio met praktijkwetenschappelijk onderzoek



Hoe verder?

Beleidsmakers/managers/bestuurders: neem de praktische wijsheid van burgers en professionals als uitgangspunt voor het oplossen van vraagstukken over de verschillende domeinen heen, pas nieuwe inzichten toe en bewaak het overall belang van de publieke waarden





SUCCESS...

*"Don't do anything that wouldn't make your Mommy proud!"
H. Jackson Brown Jr.*